



Comme chaque année en ce temps pascal, le CEP vous communique le bilan simplifié des comptes paroissiaux.

La participation de la paroisse

- **la vie en Val de Marne (vie diocésaine) ;**
- **le fonctionnement de la vie du secteur (mouvements des jeunes, préparation au mariage, catéchisme...)**
- **le soutien de notre clergé, aux laïcs chargés de mission, ainsi que les charges sociales.**
- **l'entretien des bâtiments**

sont nos principales dépenses.

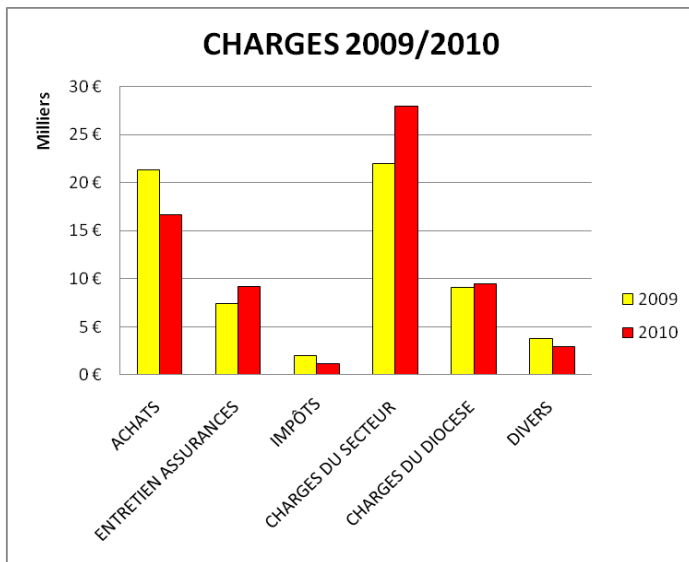
Quant à nos ressources elles se résument

- **à votre participation au Denier de l'Eglise, qui contribue à la vie du clergé**
- **aux quêtes et au cultuel qui servent pour le fonctionnement.**

A chacun d'entre nous de se sentir responsable pour que notre communauté demeure vivante et annonce la Bonne Nouvelle dans la joie et l'amour de tous.

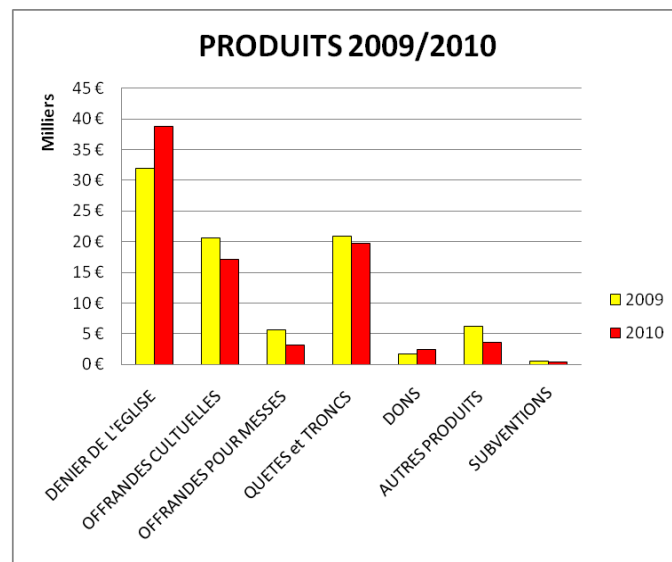
Encore un grand merci à tous pour votre contribution pour 2010, sans oublier les ''Marthe'' qui ces derniers jours ont accompli des prouesses pour vous accueillir dans une église toute propre

C. Lamant pour le CEP



Total charges 2009/2010

44252€ / 50720€



Total produits 2009 / 2010

87519€ / 85190€